

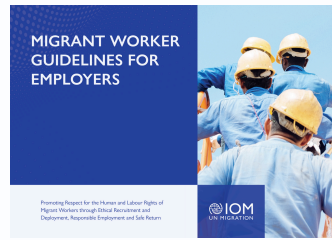


เอกสารแนะนำชุดข้อมูลของไอโอเอ็ม

ชุดข้อมูลของไอโอเอ็มเกี่ยวกับแรงงานข้ามชาติในห่วงโซ่อุปทานทั่วโลก

องค์การระหว่างประเทศเพื่อการโยกย้ายถิ่นฐาน (ไอโอเอ็ม) ได้พัฒนาแหล่งข้อมูลและเครื่องมือที่ใช้งานได้จริง เพื่อสนับสนุนธุรกิจที่สรรหา บริหารจัดการ และจ้างแรงงานข้ามชาติในกระบวนการดำเนินงานและห่วงโซ่อุปทาน

ชุดข้อมูลปฐมภูมิ คำแนะนำและเครื่องมือระดับสูง



คู่มือการบริหารจัดการแรงงานข้ามชาติสำหรับนายจ้าง

กดเพื่อเข้าถึง E-Course



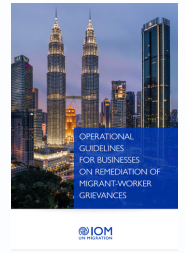
ข้อมูลเฉพาะทาง คำแนะนำโดยละเอียดและเครื่องมือ



คู่มือการจัดทำแผนผังขั้นตอนการโยกย้ายถิ่นฐานของแรงงาน

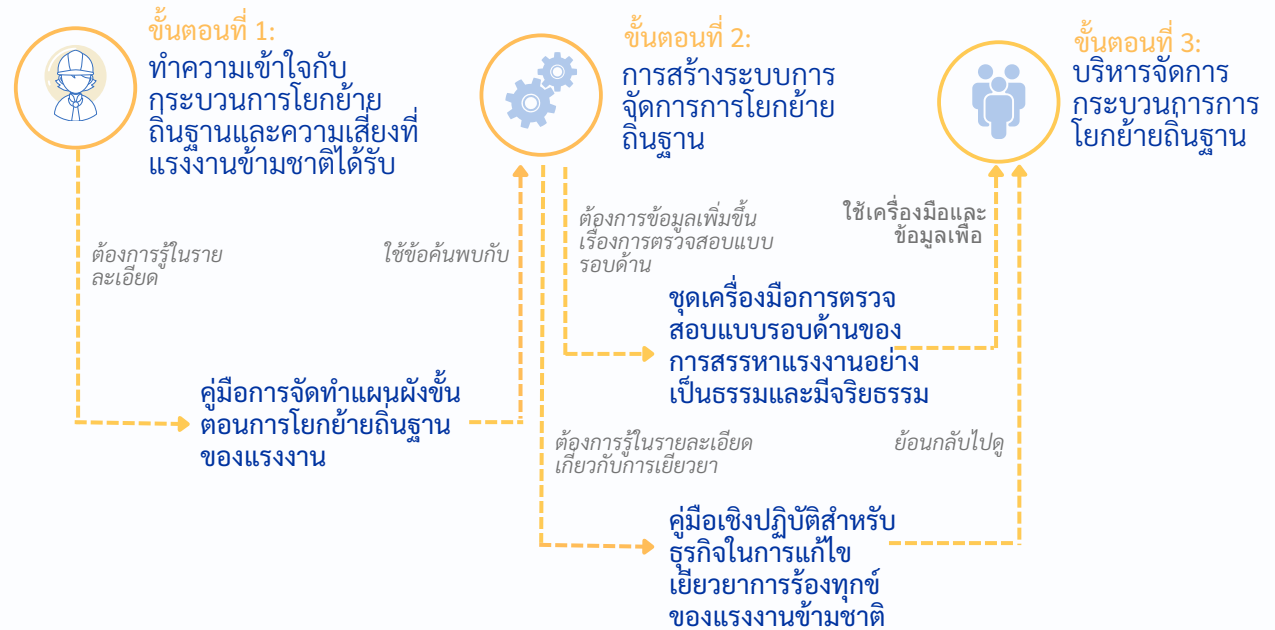


ชุดเครื่องมือการตรวจสอบแบบรอบด้านของการสรรหาแรงงานอย่างเป็นธรรมและมีจริยธรรม



คู่มือเชิงปฏิบัติสำหรับธุรกิจในการแก้ไขเยียวยาการร้องทุกข์

ธุรกิจสามารถใช้เครื่องมือเหล่านี้ในขณะดำเนินการตรวจสอบรอบด้านและปรับปรุงระบบการจัดการองค์กรด้วยขั้นตอนต่อไปนี้:



คู่มือเฉพาะเหล่านี้ควรอ่านควบคู่กับแนวทางปฏิบัติอื่น ๆ เนื่องจากได้ออกแบบสำหรับธุรกิจที่ต้องการศึกษาเชิงลึกหรือต้องการคำแนะนำที่ละเอียดมากขึ้น



ธุรกิจสามารถใช้ชุดเครื่องมือและคู่มือเหล่านี้เพื่อ:

- เสริมสร้างแนวทางการดำเนินธุรกิจของตน เพื่อปกป้องสิทธิของแรงงานข้ามชาติ
- ปฏิบัติตามกฎหมายว่าด้วยการตรวจสอบสิทธิมนุษยชนและ/หรือการต่อต้านการเป็นทาสยุคใหม่
- สนับสนุนพันธมิตรทางธุรกิจในการปรับปรุงแนวทางการสรรหาและการจ้างงานของพวกเขา

เกี่ยวกับไอโอเอ็ม

องค์การระหว่างประเทศเพื่อการโยกย้ายถิ่นฐาน (ไอโอเอ็ม) เป็นองค์การระหว่างรัฐบาลและเป็นสมาชิกของระบบสหประชาชาติ เป็นเวลากว่า 70 ปีที่ ไอโอเอ็มได้ทำงานร่วมกับรัฐบาล ภาคประชาสังคม สังคมโลก และภาคเอกชนเพื่อส่งเสริมการย้ายถิ่นฐานอย่างปลอดภัย เป็นระเบียบ และปกติ รวมถึงในห่วงโซ่อุปทานระดับโลก

ใช้เครื่องมือและคู่มืออย่างไร

โดยหลักการแล้ว ธุรกิจควรเริ่มต้นด้วยคู่มือการบริหารจัดการแรงงานข้ามชาติสำหรับนายจ้าง

ซึ่งเป็นแหล่งข้อมูลที่ครอบคลุมที่สุดของไอโอเอ็ม

และเป็นกรอบการทำงานที่สำคัญสำหรับการปกป้องสิทธิของแรงงานข้ามชาติในกระบวนการดำเนินธุรกิจและห่วงโซ่อุปทาน

แหล่งข้อมูลเฉพาะอีกสามรายการของไอโอเอ็มเสริมแนวทางปฏิบัติโดยให้คำแนะนำและเครื่องมือที่ละเอียดมากขึ้นเกี่ยวกับประเด็นอื่น ๆ

คู่มือและเครื่องมือของไอโอเอ็มได้รับการออกแบบสำหรับธุรกิจทุกขนาดและทุกประเทศ

เหมาะสำหรับ



สอดคล้องกับมาตรฐานสิทธิมนุษยชนและแรงงานระหว่างประเทศ รวมถึงกรอบการโยกย้ายถิ่นฐานระหว่างประเทศ



อิงจากประสบการณ์ของ IOM ในการทำงานร่วมกับภาครัฐ ภาคประชาสังคม และภาคเอกชน



พัฒนาโดยการปรึกษาร่วมกับภาคเอกชน ภาคประชาสังคม ผู้เชี่ยวชาญด้านการโยกย้ายแรงงานและสิทธิมนุษยชน รวมถึงแรงงานข้ามชาติและตัวแทนของแรงงาน

ติดต่อเราได้ที่นี่

 mbhrasia@iom.int

 mbhr.iom.int

หรือสแกน QR เพื่อเข้าสู่เว็บไซต์

